

LA CONSERVATION DES PEINTURES

Les œuvres peintes, dites « de chevalet », c'est-à-dire que l'on peut transporter, à la différence d'une peinture murale, sont un patrimoine mobilier riche et varié. La majorité de notre patrimoine artistique insulaire sont des peintures à l'huile sur toile.

Toutefois nous trouvons aussi des exemples de peintures sur cuir, sur cuivre, sur bois, etc. **La conservation des peintures peut s'avérer complexe, elle doit prendre en considération la diversité de tous ces matériaux qui doivent continuer à se maintenir ensemble dans le temps.**



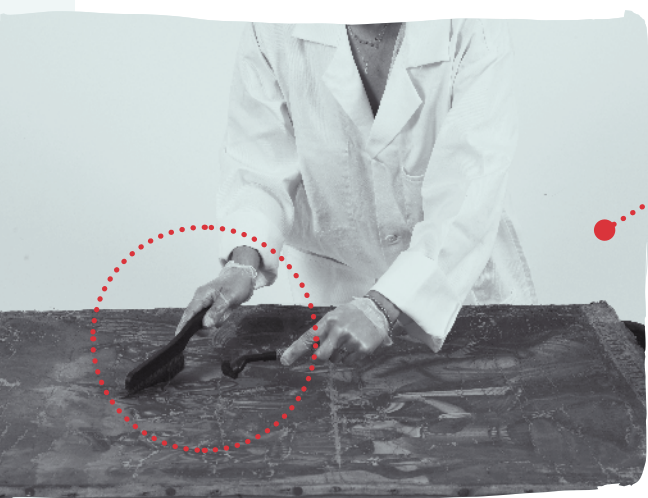
1 LES FACTEURS DE DÉGRADATION

- > Les variations climatiques
- > L'excès d'humidité
- > Les fortes chaleurs
- > Les attaques d'insectes xylophages
- > Les mauvaises manipulations
- > Le manque d'entretien
- > Les actes de vandalisme



2 LA CONSERVATION PRÉVENTIVE

- > **Vérifier** régulièrement l'état général (apparition de craquelures, lacunes, tension, déformation de la toile, encrassement, assombrissement, jaunissement)
- > **Dépoussiérer** au pinceau doux ou plumeau (uniquement sur une surface ne présentant pas d'écaillage de la peinture)



3 CONSEILS DE MANIPULATIONS

- > **Ne pas exercer** de pression sur la toile
- > **Ne pas utiliser** d'eau ou autre produit
- > **Porter** des gants (vinyle ou coton blanc)
- > Selon le format, **ne pas le déplacer seul**. Prévoir un nombre suffisant de personnes afin d'éviter d'éventuels accidents
- > **Préparer** le déplacement (l'accessibilité, éventuels obstacles, lieu de dépose)
- > **Saisir** le tableau à deux mains en stabilisant le poids sur deux montants différents
- > **Éviter** d'appuyer sur les reliefs du cadre et de passer les mains entre la toile et le châssis (risque de déformations de la toile)
- > Si le format du tableau permet de le déplacer seul, le **tenir face vers soi** en évitant les frottements





RANGEMENT

- > **Ne jamais entreposer** un tableau directement au sol ou en contact direct avec un mur (risques de choc, prise d'humidité)
- > **Placer** le tableau à la verticale en le calant bien avec des mousses pour éviter qu'il ne bascule
- > **Il est possible d'entreposer** au maximum 4 tableaux de taille similaire, en veillant à bien les séparer avec de la mousse (face contre face ou dos contre dos)
- > **Veiller** à ôter les crochets présents au revers du tableau, ou les protéger avec de la mousse
- > **Ranger** à plat les tableaux endommagés perdant des écailles ou aux châssis disloqués, seuls (face sur le dessus avec une étiquette « FRAGILE » collée sur l'emballage)
- > **Utiliser** du papier bulle pour emballer ou protéger les tableaux, sauf si l'objet est humide (face lisse à l'intérieur, en contact avec l'objet)
- > **Veiller** à toujours identifier le tableau emballé en y apposant une étiquette (titre, artiste, localisation)
- > **Accrocher** de préférence les tableaux en bon état



RESTAURATION RÉSERVÉE AUX PROFESSIONNELS

Lorsque l'on constate des altérations, l'intervention d'un restaurateur est nécessaire :

- > Écailles de peinture au pied du tableau, lacunes (manques), soulèvements de la peinture
- > Présence d'une infestation (insectes, rongeurs ou moisissures)
- > Déformation de la toile, perte de tension, déchirures
- > Châssis cassé
- > Blanchiment anormal, assombrissement ou jaunissement de la surface

Le CCRPMC vous accompagne pour tout projet de restauration.





NE JAMAIS FAIRE

1

Ne pas intervenir seul

2

Ne pas réparer des déchirures

3

Ne pas repeindre

4

Ne pas vernir pour redonner de l'éclat

Ces interventions si elles ne sont pas réalisées par un restaurateur professionnel peuvent dégrader l'œuvre de manière irréversible et anéantir tout intérêt artistique et historique de l'œuvre.



CENTRE DE CONSERVATION ET RESTAURATION DU PATRIMOINE MOBILIER DE CORSE
CENTRU DI CUNSERVAZIONE È DI RISTORU DI U PATRIMONIU MUBILIARE DI A CORSICA

Fort Charlet - 20 260 Calvi
Tél. : 04 20 03 94 72
Mail : sarah.leberre-albertini@isula.corsica