

LA CONSERVATION DES TEXTILES

Les œuvres textiles sont composées de fibres naturelles : soie, coton, lin, laine et de fils métalliques (or, argent, cuivre), avec des ornements brodés. Ce sont des objets fragiles car ils ont une grande sensibilité à la lumière et à l'humidité et sont souvent dégradés par les insectes kératophages.

Le patrimoine textile présent dans les édifices religieux (chasubles, dais, chapes, etc.) nécessite une attention particulière et régulière, du fait de sa conservation dans un environnement non contrôlé.



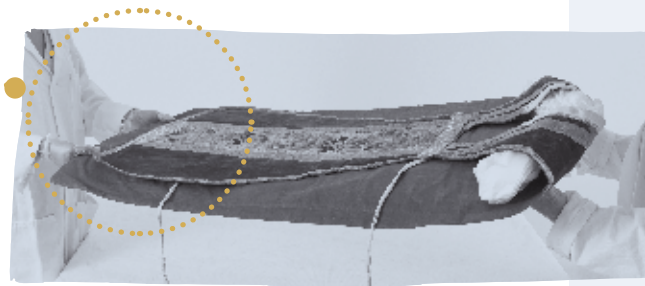


1 LES FACTEURS DE DÉGRADATION

- > Lumière
- > Humidité et moisissure
- > Mauvais conditionnement
- > Poussière
- > Insectes et rongeurs

2 LA CONSERVATION PRÉVENTIVE

- > **Vérifier** l'état des textiles et s'assurer qu'il n'y a pas d'insectes, de moisissures ou d'humidité excessive
- > **Conserver** les textiles dans un meuble ou une boîte de conservation, à l'abri de la lumière et de la poussière
- > **Manipuler** avec des gants propres



RANGEMENT EN MEUBLE CHASUBLIER

- > **Ranger** les textiles dans un meuble sain et propre (aspirer les tiroirs)
- > **Disposer** au fond des tiroirs un morceau de papier bulle superposé d'un drap écru en coton propre et repassé ;
- > **Ranger** les textiles à l'endroit et à plat (les plis ou déformations provoquent des dégradations irrémédiables)
- > **Ranger** par couleur liturgique en intercalant une feuille de papier de soie entre chaque objet
- > **Ne pas entasser, ranger** au maximum 5 ornements par tiroir
- > **Ranger** les accessoires à plat avec leurs ornements en positionnant un boudin de papier de soie au niveau des plis (étoles et manipules)
- > **Rembourrer** les plis des objets de grande dimension nécessitant un pliage.

RANGEMENT EN PENDERIE

- > **Accrocher** uniquement les textiles en bon état sur des cintres épousant parfaitement la forme des épaules et rembourrés de papier de soie (en bois vernis ou en plastique)
- > **Couvrir** les vêtements d'une housse en coton écru
- > **Ne pas surcharger** les penderies.
- > **Protéger** les linges d'autel avec des sous-plats appropriés (acrylique ou en céramique émaillée) afin d'éviter les tâches

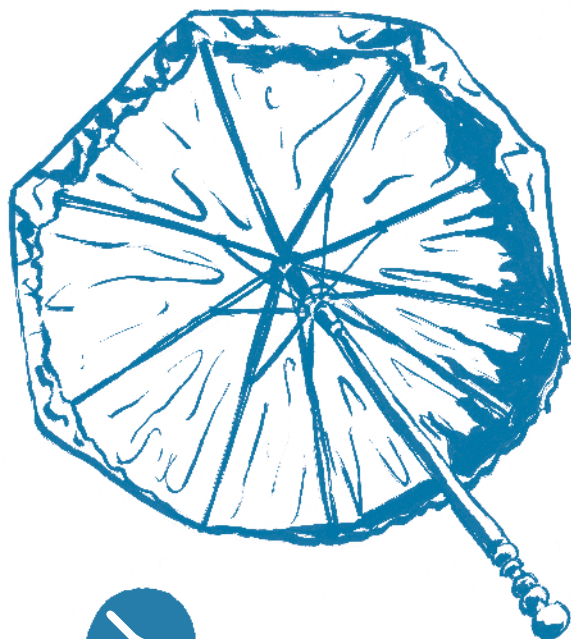




ENTRETIEN

Textiles contemporains et historiques :

- > **Tenir compte** de la fragilité des fibres
- > **Garder** les textiles anciens intacts, ne jamais les nettoyer (uniquement par un restaurateur professionnel)
- > **Dépoussiérer** simplement la surface avec un pinceau à poils souples et un aspirateur (en dirigeant la poussière vers l'embout de l'aspirateur, ne pas appuyer l'aspirateur sur le textile ni utiliser de brosse à poils durs)

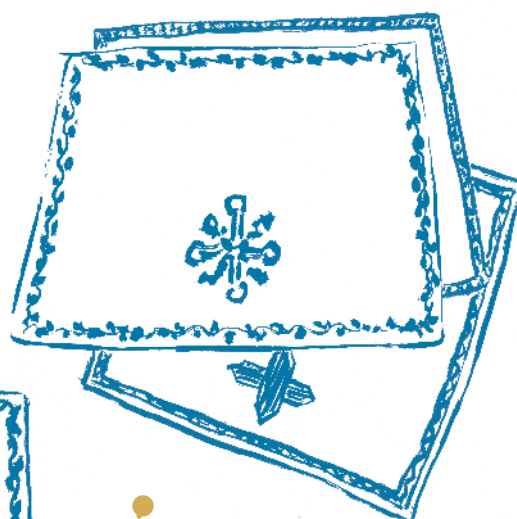


RESTAURATION RÉSERVÉE AUX PROFESSIONNELS

Lorsque l'on constate des altérations, l'intervention d'un restaurateur est nécessaire :

- > Textile déchiré, lacunaire ou décousu
- > Textile encrassé ou présentant des tâches
- > Textile dégradé par les insectes et/ou la moisissure
- > Ornement brodé dégradé ou lacunaire

Le CCRPMC vous accompagne pour tout projet de restauration.



NE JAMAIS FAIRE

1

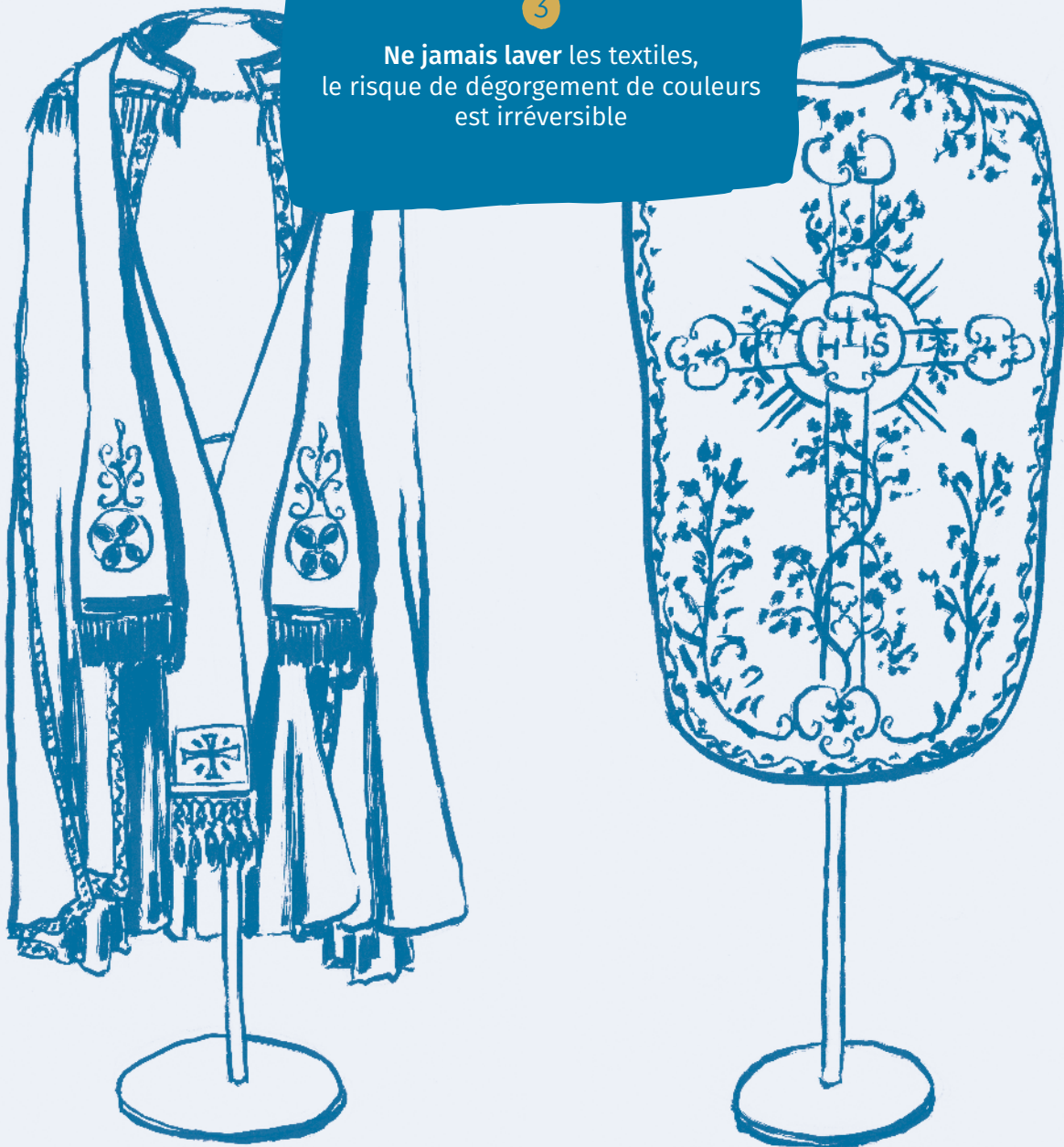
Intervenir seul

2

Utiliser de la teinture

3

Ne jamais laver les textiles,
le risque de dégorgeement de couleurs
est irréversible



CENTRE DE CONSERVATION ET RESTAURATION DU PATRIMOINE MOBILIER DE CORSE
CENTRU DI CUNSERVAZIONE È DI RISTORU DI U PATRIMONIU MUBILIARE DI A CORSICA

Fort Charlet - 20 260 Calvi

Tél. : 04 20 03 94 72

Mail : sarah.leberre-albertini@isula.corsica